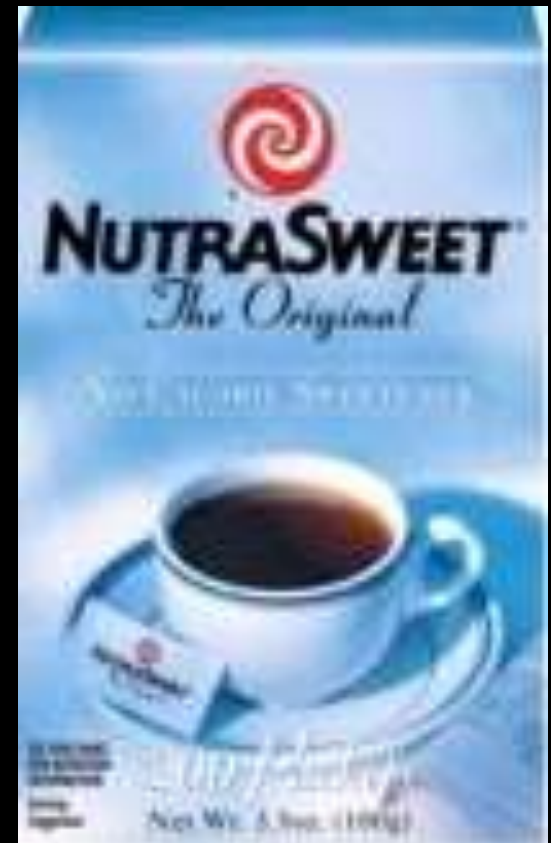


Si dice 'Sugar Free' en la etiqueta.

!!!NI LO PIENSES!!!

- 'LA CONFERENCIA MUNDIAL DEL MEDIO AMBIENTE' sobre el ASPARTAME' etiquetado como 'nutra sweet', 'Equal' y 'Spoonful'.





En una nota puesta por la EPA, se anunciaba que en los Estados Unidos en el 2001 había una **epidemia de esclerosis múltiple y lupus**, que no se sabía qué toxina lo estaba causando.

Esclerosis múltiple

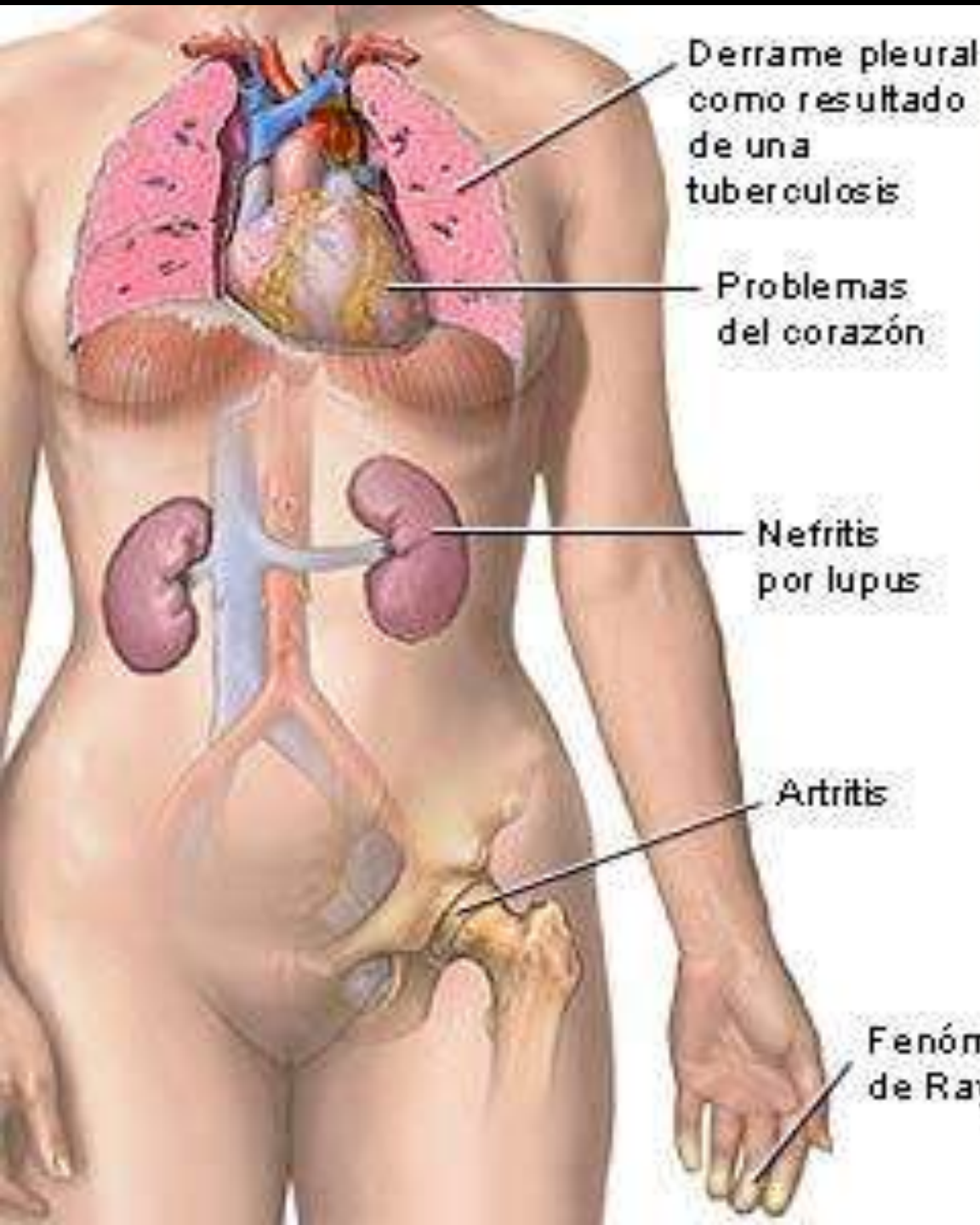
Sistema nervioso central
(cerebro y médula espinal)



Vaina de
mielina
de nervio
saludable

Axón

En la esclerosis múltiple,
la vaina de mielina, que
es una sola célula cuya
membrana envuelve el
axón, sufre destrucción
por inflamación y
cicatrización



Derrame pleural como resultado de una tuberculosis

Problemas del corazón

Nefritis por lupus

Artritis

Fenómeno de Raynaud

Exantema en alas de mariposa



Los síntomas del lupus eritematoso sistémico varían bastante con cada individuo

Lupus

¿Por qué el ASPARTAME es tan peligroso?

Cuando la temperatura del endulzante excede los 86°F, el alcohol en el ASPARTAME se convierte en eformaldehyda y después en ácido fórmico, lo que causa acidosis metabólica. (El ácido fórmico es el veneno para matar hormigas).





El ácido fórmico causa entre otras cosas esclerosis múltiple. A los pacientes se les diagnosticaba con esta enfermedad por error. La esclerosis múltiple no es mortal, iiipero la toxina del metanol sí!!!



El lupus también se disparó al igual que la esclerosis múltiple, especialmente en los tomadores de Coca y Pepsi de dieta. Los pacientes no saben que el ASPARTAME, es el culpable. Lo siguen tomando, agravando el lupus al grado de convertirse en mortal.

Hemos atendido
pacientes cuyos
síntomas del lupus
desaparecen una
vez que dejan de
tomar sodas de
dieta.



- En los casos de los diagnosticados con esclerosis múltiple (cuando en realidad la enfermedad es envenenamiento por methanol), la mayoría de los síntomas desaparecen.

- Ha habido muchos casos en los que la visión y audición mejoran considerablemente.



Si usa **ASPARTAME** (Nutrasweet, Equal, Spoonful, etc.) y sufre de:

- Espasmos
- Dolores punzantes
- Entumecimiento de piernas
- Calambres
- Vértigo
- Mareos
- Dolores de cabeza



- Dolor articular
- Depresión
- Ataques de ansiedad
- Trastornos al hablar
- Visión borrosa
- Pérdida de memoria... *puede tener la*



ENFERMEDAD DEL ASPARTAME!!!'

Si tiene algunos de estos síntomas, debe saber que **ISON REVERSIBLES!** Para ello:

Evite tomar sodas de dieta y cuidado con el aspartame en los alimentos



iii Diet Coke y Diet Pepsi no son productos dietéticos!!!

- Te hacen comer más carbohidratos, lo cual te hace engordar.
- El formaldeído se almacena en las células de grasa, especialmente en las caderas y muslos.
- Una vez que dejas de consumir estos productos y sin mucho ejercicio se empieza a botar el peso.



El Dr. Roberts en su discurso dijo que el tuvo una paciente que perdió en promedio 10 kgs durante un período de prueba.

Antes



Despues



Los diabéticos pueden perder la memoria por el hecho de que el ácido aspártico y la fenilalanina son neurotóxicos al no encontrar otros aminoácidos, llega al torrente sanguíneo del cerebro y deteriora las neuronas, ocasionando a los diabéticos (así como a otros pacientes) ira, violencia.





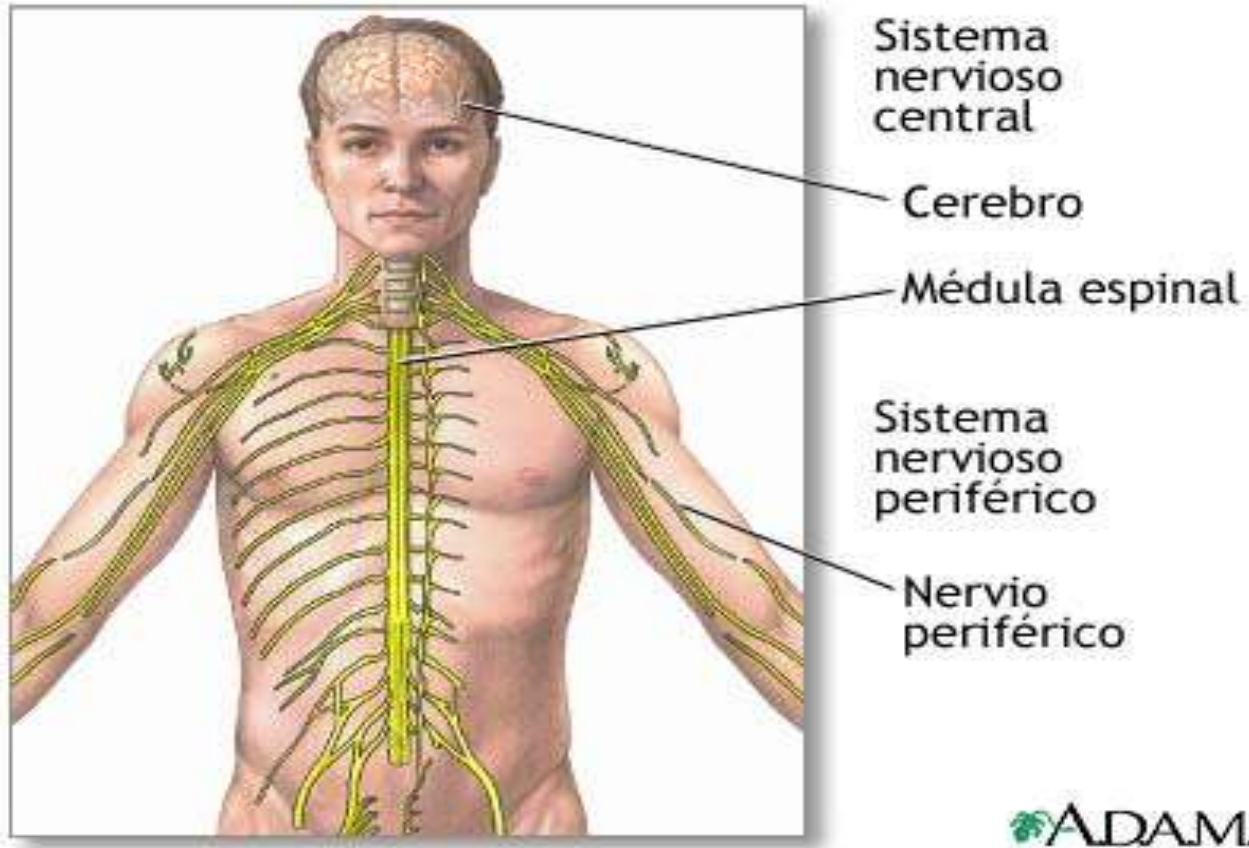
El Dr. Roberts previene que el aspartame puede causar defectos de nacimiento, como retraso mental, si se toma durante la concepción y al inicio del embarazo.

- Desafortunadamente no es fácil convencer a las madres que el aspartame es el culpable de la enfermedad de su hijo. Sólo probando y dándose cuenta, entonces advertirá a otras madres para que cuiden a sus hijos.



- La Estevia, una hierba dulce que ayuda a metabolizar el azúcar (lo que sería ideal para los diabéticos) **no fue aprobado como suplemento dietético por la FDA.**
- Por años la FDA ha descartado este suplemento por su lealtad al MONSATO químico.





Según el 'American College of Physicians',
estamos lidiando con una plaga de
enfermedades neurológicas causadas por un
veneno mortal.

- 'Éste es el problema: Había audiencias en el congreso cuando el aspartame se incluyó en 100 productos diferentes.
- Desde la audiencia inicial, ha habido otras 2, pero han sido infructuosas.





Los laboratorios
químicos se están
enriqueciendo. Ahora
hay como 5,000
productos con este
químico, ¡¡¡¡y la patente
ha EXPIRADO!!!!

MONSANTO



**NO FOOD
SHALL BE
GROWN
THAT WE
DON'T OWN**

El creador del
Aspartame,
MONSANTO,
sabe lo mortal
que es, pero su
lucro es mayor
que su interés.



**Envíalo a TODOS AQUELLOS A
QUIENES QUIERAS SALVARLE LA
VIDA.**