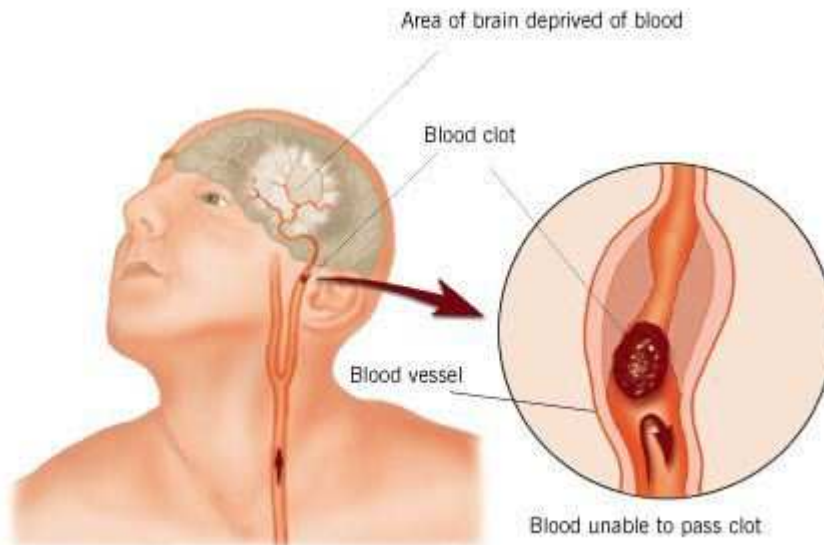


DERRAME CEREBRAL

Ahora existe un cuarto indicador: La Lengua



Dice un neurólogo que si le llevan una víctima de derrame dentro de las primeras tres horas, el puede revertir los efectos del derrame - totalmente.

El dijo que la clave es tener el derrame reconocido, diagnosticado y recibir el tratamiento médico correspondiente dentro de las tres horas siguientes, lo cual es difícil.

RECONOCIENDO UN DERRAME

A menudo, los síntomas de un derrame son difíciles de identificar. Desafortunadamente, la falta de estar atentos llama al desastre. La víctima del derrame puede sufrir daño severo cerebral cuando las personas que lo han presenciado fallan en reconocer los síntomas de un derrame.

Ahora, los médicos dicen que un testigo cualquiera puede reconocer un derrame haciéndole a la víctima estas tres simples preguntas:

*PIDALE QUE SONRÍA

*PÍDALE A LA PERSONA QUE HABLE O DIGA UNA SIMPLE FRASE (Coherentemente, i.e. El día de hoy está soleado)

*PIDALE A ÉL Ó A ELLA QUE LEVANTE AMBOS BRAZOS

Si él ó ella tienen problema en realizar CUALQUIERA de estas tareas, llame a emergencia inmediatamente y descríbale los síntomas al despachador. (si estás en la R.D., no describas nada sino que vayan rápido, pues no van a entender nada)

Nueva Señal de derrame:

“Saque la Lengua”

Pídale a la persona que saque su lengua.. Si la lengua está torcida y se le sale por un lado o por el otro, es también una señal de derrame.